

ТЕХНИЧЕСКИЕ ТРЕБОВАНИЯ
на электрический мотор-редуктор для аппарата обматывающего
пресс-подборщиков серии ПРФ

1. Электрический мотор-редуктор для аппарата обматывающего пресс-подборщиков серии ПРФ (далее – электромотор) предназначен для привода устройства подачи шпагата.

2. Вид климатического исполнения электромотора должен быть согласно У1 по ГОСТ 15150-69. Условия эксплуатации - У1 по ГОСТ 9.104-79.

3. Номинальное напряжение - 12 В.

4. Номинальный ток, не более - 10 А.

5. Частота вращения выходного вала - (34 ± 4) мин⁻¹.

6. Крутящий момент, не менее - 1,4 Нм.

7. Защита электродвигателя - тепловое реле.

8. Ход - реверсивный.

9. Подключение - разъем AMP штыревой 2-х контакт. 0-0 282104-1.

10. Схема подключения штыревого разъема (рисунок):

- контакт - 1 +12В;

- цепь - 2 GND.

11. Направление вращения вала редуктора электродвигателя - по часовой стрелке со стороны вала.

12. Степень защиты, не менее - IP65 по ГОСТ 14254-2015.

13. Сопротивление изоляции кабелей, не менее - 20 МОм.

14. Резьба на выходе редуктора - М8 или М8LN.

15. Габаритные размеры, не более - 200x100x100 мм.

16. Выходной жгут проводов должен иметь фиксацию от перетирания и изгиба на выходе из электродвигателя.

17. Длина выходного жгута проводов - (120 ± 20) мм.

18. Электромотор должен иметь сертификат соответствия или иной документ, подтверждающий его качество и соответствие.

19. Упаковка должна обеспечивать сохранность и герметичность электромоторов при транспортировке и хранении согласно требованиям изготовителя.

20. Условия эксплуатации электромотора должны быть в соответствии с руководством по эксплуатации машины, на которой он устанавливается.

21. Питание электромотора должно осуществляться от электросистемы трактора.

22. На электромоторе должна быть нанесена маркировочная табличка с указанием:

- обозначение и марка электромотора;

- товарный знак изготовителя;

- дата выпуска (месяц и год);
- технические параметры;
- знак соответствия.

23. К электромотору должны быть приложены с оформлением на русском языке сертификат соответствия, паспорт, комплект технической документации от изготовителя (габаритный чертеж с указанием технических параметров, присоединительных и установочных размеров), руководство по эксплуатации (инструкция) с указанием применяемых смазочных материалов, регламентов технического обслуживания.

24. Срок гарантии электромотора – 24 месяца со дня ввода в эксплуатацию. Срок службы – 8 лет.

25. Электромоторы, которые до проведения процедуры закупки не прошли испытаний или сертификации в аккредитованных испытательных центрах, должны быть подвергнуты изготовителем (поставщиком) производственным испытаниям в составе сельскохозяйственных машин сроком не менее 24 месяцев. Ответственность за организацию и результаты испытаний, а также материальные затраты по их проведению несет изготовитель (поставщик) электромоторов.

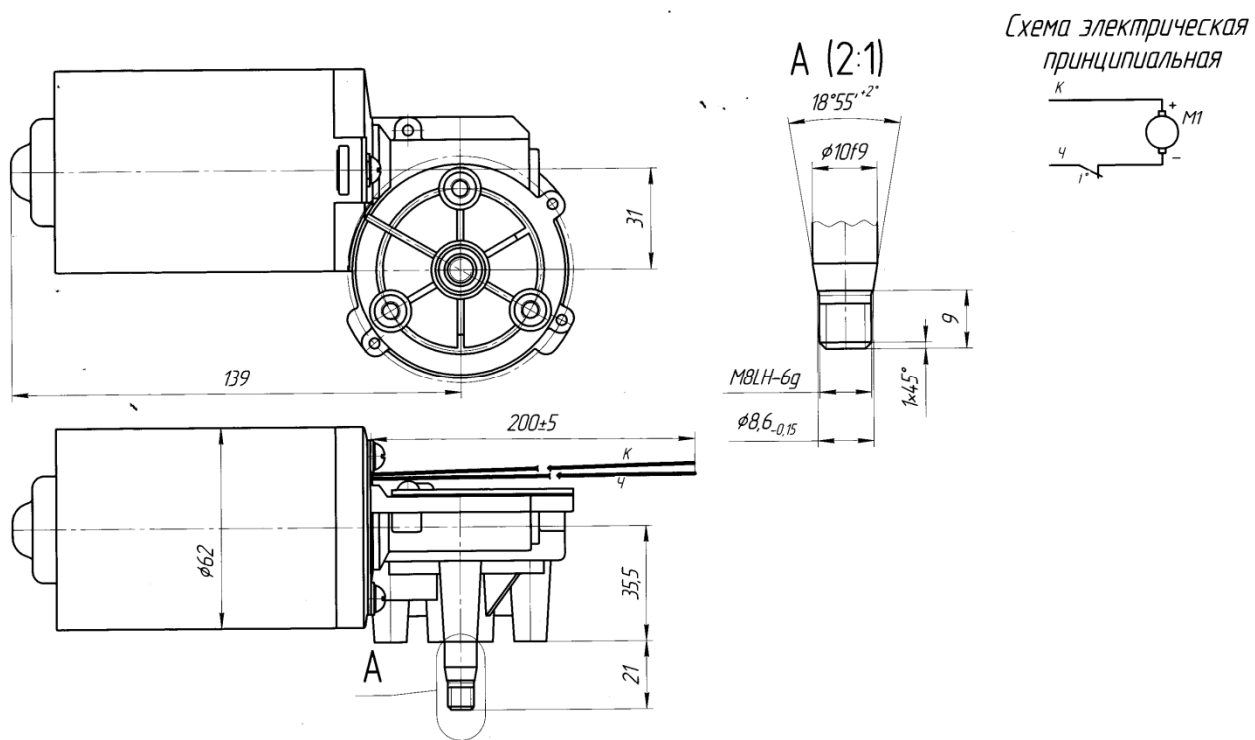


Рисунок - Электрический мотор-редуктор для аппарата обматывающего
пресс-подборщиков серии ПРФ

Начальник ЦНТР

В.Н.Перевозников